

国内上場商品の買い転換中か売り転換中かが一目でわかる売買転換表示システム!

# 秋豊流途転<sup>®</sup>チャート<sup>®</sup> shift

## 【商品先物市場】

「秋豊流途転(しゅうほうりゅうとてん)チャート<sup>®</sup>」は、機械的に売買サインが出現する秋豊流釣足(かぎあし)チャートを、インターネット上で確認できるサービスです。



### 秋豊流釣足チャート画面

- ◆ 釣足チャート(罫線図)は、ザラ場取引はその日の終値を基準に、板寄取引は節値ごとに引線します。買い転換中は赤色系表示、売り転換中は青色系表示。色が変わるところが売買転換ポイントとなります。
- ◆ 先限つなぎ足は、新甫発会の際にそれまで期先にあった限月との鞘を補正したものと、そうでないものの2種類が確認できます。
- ◆ 先限つなぎ足は釣足、節足、日足チャート上およびデータ表の中に限月表示と鞘が表示されます。

### 「商品先物市場」の特徴

国内商品先物市場の、全銘柄の一代足と各商品の先限つなぎ足のチャートが確認できます。

国内株式市場に準じる高度なチャート表示機能で、釣足、節・日・週・旬・月・年足を分析できます。

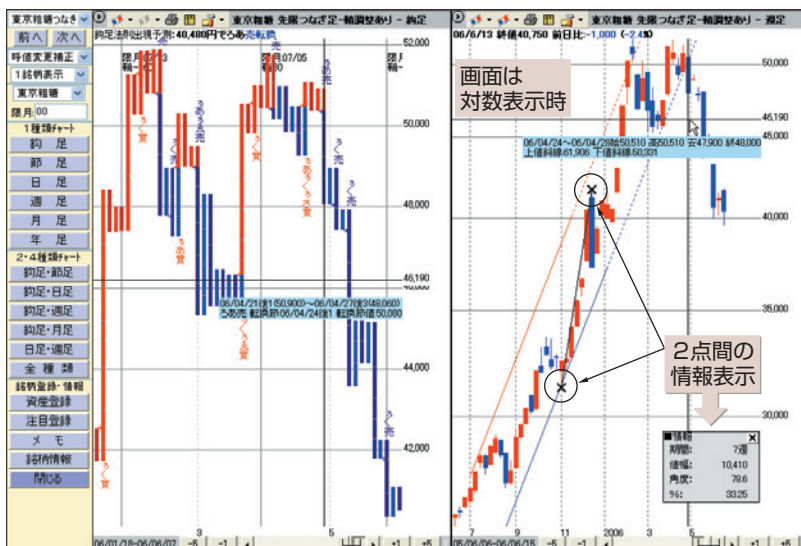
データは1時間毎の更新で、取引時間中の売買転換サイン<sup>※</sup>も逃しません。

※注意 板寄取引銘柄のみ。ザラ場取引銘柄は暫定表示となります。



### 節データと節足チャートとの同時表示

- ◆ 節足あるいは釣足チャートなどとデータ表を見比べることも可能です。
- ◆ 引線された節(日)、法則が出現した節(日)、途転した節(日)が一目で確認できます。



### 2種類チャートの同時表示

- ◆ 釣足チャートと週足チャートの同時表示を含む、全21パターンの組み合わせで2種類チャート表示が可能です。
- ◆ 釣足、節足または日足、週足、月足チャートの4種類同時表示も可能です。
- ◆ 2・4種類の銘柄や別限月のチャートの比較も同様に行えます。
- ◆ 過去のチャート確認や、斜線・関門の設定は自由自在にできます。
- ◆ 分析ツールを使えば、2点間の情報が瞬時に表示されます。



### 2銘柄間の鞘チャート表示

- ◆ 金と白金、ガソリンと灯油、期先と期近など、任意の2銘柄間や別限月間の鞘の変化を、チャートとして確認することができます。
- ◆ 鞘チャートのデータ確認や印刷も可能です。

秋豊流通チャート III 全銘柄 約会済または廃止銘柄を除く 表示する 株式市場

総合トップ お知らせ (JASTYニュース)

商品先物トップ データ更新日:06/6/14 システムは正常に運用しています。チャート表示用プログラムはこちら [困ったときはこちら](#)

資産管理 登録銘柄 目標価格達成 損切価格到達 総評価損益(%)

パーソナルニュース サービス利用期間:04/8/1から 08/12/31まで

注目銘柄 06/6/14 資産管理① 中部ガソリン(2006/08) るあ売り法則が出現しました。終値で目標価格になりました。資産管理① 東京ゴム(2006/08) 終値で日足下値斜線を下に切りました。注目銘柄① 東京原油(先限つなぎ足-精製あり) 終値で日足下値斜線を下に切りました。るあ・るく売り法則出現で転換しました。注目銘柄② 東京相糖(先限つなぎ足-精製あり) 終値で日足下値斜線を下に切りました。るあ売り法則出現で転換しました。なお、その価格の位置は日足斜線図上の開門にあります。注目銘柄③ 東京とうもろこし(先限つなぎ足-精製あり) るあ売り法則出現で転換しました。06/6/13 注目銘柄④ 東京豆(先限つなぎ足-精製あり) 終値で日足下値斜線を下に切りました。注目銘柄⑤ 東京Non-GMO大豆(先限つなぎ足-精製あり) るあ・るく売り法則出現で転換しました。06/6/12 注目銘柄⑥ 東京とうもろこし(先限つなぎ足-精製あり)

秋豊流通チャート III 全銘柄 約会済または廃止銘柄を除く 表示する 株式投資情報サービス 秋豊流通チャート「商品先物」操作

総合トップ 資産管理①

資産管理にはあと97銘柄登録できます。資産管理①に新規登録はこちら。印刷はこちら。詳細印刷はこちら。

資産管理①に登録されている銘柄数:3

銘柄名	銘柄(日付)	前日比(%)	転換状況(転換日)	約定法則(出来高)	取引日タイプ	取引枚数	取引価格	目標価格	評価損益(%)	最新情報	詳細	変更
東京金	2007/04	2,142 (06/6/14) (-2.7)	売 (06/6/11)	2,450円であらく買	06/6/14 売	10枚	2,000	1,820,000 (8.2)		価格情報	印刷	変更
東京ゴム	2006/08	307.0 (06/6/14) (-2.5)	買 (06/5/9)	295.7円であらく売	06/5/10 買	10枚	271.0円	300.0 (13.3)	1,800,000 (13.3)	価格情報	印刷	変更

取引メモ:大釣の段目の急上昇相場。下値斜線切りで手仕舞い方針。

日足設定 斜線・開門あり 適定設定 斜線あり

項目	5営業日	10営業日	25営業日(約1ヶ月)	50営業日(約2ヶ月)	75営業日(約3ヶ月)	150営業日(約6ヶ月)	1年間	2年間	年初率(3月末まで)
上昇率	0.1	8.3	13.6	23.9	23.9	23.9	23.9	23.9	23.9
下落率	5.2	9.2	5.2	5.2	5.2	5.2	5.2	5.2	5.2

商品種類:ゴム

注目銘柄 06/6/14 資産管理① 中部ガソリン(2006/08) るあ売り法則が出現しました。終値で目標価格になりました。資産管理① 東京ゴム(2006/08) 終値で日足下値斜線を下に切りました。注目銘柄① 東京原油(先限つなぎ足-精製あり) 終値で日足下値斜線を下に切りました。るあ売り法則出現で転換しました。なお、その価格の位置は日足斜線図上の開門にあります。注目銘柄② 東京相糖(先限つなぎ足-精製あり) 終値で日足下値斜線を下に切りました。るあ売り法則出現で転換しました。注目銘柄③ 東京とうもろこし(先限つなぎ足-精製あり) るあ売り法則出現で転換しました。06/6/13 注目銘柄④ 東京豆(先限つなぎ足-精製あり) 終値で日足下値斜線を下に切りました。注目銘柄⑤ 東京Non-GMO大豆(先限つなぎ足-精製あり) るあ・るく売り法則出現で転換しました。06/6/12 注目銘柄⑥ 東京とうもろこし(先限つなぎ足-精製あり)

**商品先物トップ画面**

◆登録した銘柄が約定売買転換したり、設定した斜線を切るとニュースでお知らせいたします。

**ポートフォリオが組める資産管理画面**

◆登録してある銘柄の損益状況が一目でわかります。現在の転換状況とあわせ、今後いくらでどのようなサイン(法則)が出現するのかも表示します。

## 商品先物市場仕様一覧表

市場	東京工業品取引所、東京穀物商品取引所、中部商品取引所、関西商品取引所等 外国為替(円/ドル、円/ユーロ)
上場商品	金、銀、パラジウム、ニッケル、アルミニウム、鉄スクラップ、ガソリン、灯油、軽油、原油、粗糖、とうもろこし、コーン75指数 IMO一般大豆、Non-GMO大豆、大豆ミール、アラビカコーヒー生豆、ロブスタコーヒー生豆、コーヒー指数 小麦、生糸、ゴムRSS3号、ゴムTSR20号、ゴム指数、野菜、鶏卵、冷凍えび、ブロイラー等
取引情報	A ザラ場方式 限月、終値、前日比(%), 出来高(増減率%)、取組高、市場、商品種類 売買単価(倍率)、取引要綱リンク、価格情報リンク、約定転換状況、約定サイン(法則)出現予測(上昇・下落観測)、取引情報ソート(タイトル毎) B 板寄方式 限月、終値(最終取引節値)、前日比(%), 出来高(増減率%)、取組高、市場、商品種類 売買単価(倍率)、取引要綱リンク、価格情報リンク、約定転換状況、約定サイン(法則)出現予測(上昇・下落観測)、取引情報ソート(タイトル毎)
チャート表示	約定、節足(365日チャート表示可能)、週足、旬足、月足、年足、2種類チャート同時表示(全21パターン)、全種類(約定、日足または節足、週足、月足)同時表示、2または4銘柄同時表示(1銘柄固定比較表示可能)、4本値(始値、高値、安値、終値)、板寄方式銘柄は各節値、1時間毎のザラ場価格(ザラ場取引銘柄)による暫定チャート表示(始値、高値、安値、現在値)、1時間毎の節値(板寄取引銘柄)によるチャート表示、大引け段足表示、2・4画面カーソル連動表示、スクロール十表示本数自由設定、チャート表示領域変更可、鞘落表示、鞘表示機能、鞘落補正チャート表示、対数表示、白黒表示、印刷(斜線開門印刷可、カラー・白黒印刷可、複数チャート画面印刷、縦横印刷可)、ヒストリカル価格データ表示・印刷、約定引線・値幅情報、チャート表示期間任意設定、メモ欄、移動平均線(各チャート任意3本設定可)、乖離率表示
チャート分析	約定サイン(全31パターン分析)出現表示、秋豊流約定売買転換表示(赤・青)、約定サイン出現予測(上昇・下落)、ローソク足チャート注目斜線・開門設定および表示ならびに約定サイン出現時お知らせ機能、チャート分析機能(2点間の期間、値幅、角度)、補助斜線・開門設定(無制限)および表示
詳細検索	商品種類、取引値、前日比、売買単価、複数期間の上昇率・下落率、約定検索、棒足検索、並べ替え(取引商品、終値、前日比、出来高、出来高増減率、売買単価、約定転換日、取組高、上昇率、下落率等)、納会済または廃止銘柄等
約定検索	約定転換状況、約定最終転換日、直近の約定サイン出現、約定サイン出現日、約定サイン出現予測、約定最終引線情報
棒足検索	ローソク足(日足、週足、月足)チャートのローソク足種類・形の指定(陽線・陰線の簡易指定、全21種類の詳細指定)検索
銘柄選定	さまざまな検索条件の組み合わせをあらかじめ11項目設定、一発で銘柄選定が可能、検索解説
ランキング	上昇率・下落率ランキング(前日比、5営業日、10営業日、1ヶ月、2ヶ月、3ヶ月、6ヶ月、1年間、2年間、年初来または昨年来) 出来高ランキング、出来高増減率ランキング、取組高ランキング
斜線・開門設定検索	注目斜線設定銘柄検索、注目開門設定銘柄検索
パーソナルニュース [5日間表示]	資産管理銘柄の目標価格達成お知らせ、資産管理銘柄の損切価格到達お知らせ、注目銘柄の目標価格達成お知らせ 約定サイン(法則)出現のお知らせ、ローソク足売買サイン(ザラ場または終値における注目斜線切り・開門位置)出現のお知らせ
資産管理	「買い」の資産管理、「売り」の資産管理(100銘柄の4分割登録) 時価評価額、損益計算(%), 目標価格設定、損切価格設定、自動分析機能、印刷(簡易、詳細)
注目銘柄	100銘柄の4分割登録、目標高値設定、目標安値設定、自動分析、登録日設定、登録日終値表示、並べ替え、印刷(簡易、詳細)
転換状況	本日の約定売買転換状況(転換銘柄総数、買い転換銘柄、売り転換銘柄、日足チャート上のローソク足形状21種簡易表示)
操作説明	ヘルプ機能(Webマニュアル内蔵)、マニュアル印刷可能

動作環境、利用規約、その他の基本機能は、売買転換表示システム「秋豊流通チャート」【国内株式市場】に準じます。  
料金等に関しては「商品申込書」を参照ください。

※Microsoft®、Windows®は、米国Microsoft Corporationの米国及びその他の国における登録商標または商標です。  
※秋豊流通チャート®は、株式会社JASTYの登録商標です。  
※記載された内容及び製品の仕様は、改良のため予告なく変更することがあります。

お問い合わせ・お申し込みは.....ジャスティ..... **〈お客様総合センター〉**

**JASTY** 株式会社 **JASTY**  
〒110-0015 東京都台東区東上野3-1-1-3F  
<http://www.jasty.co.jp/> Eメール: [info@jasty.co.jp](mailto:info@jasty.co.jp)

TEL. 03-3841-5679  
FAX. 03-6277-0802